



Exercice 2011

Débat d'orientation

budgétaire

Présentation générale et grands principes

Le budget communal est composé de 2 grandes sections équilibrées en recettes et dépenses :

Fonctionnement et Investissement

Ces 2 sections comportent à la fois les dépenses et les recettes selon les 6 principes suivants :

- Unité
- Equilibre
- Universalité
- Sincérité
- Spécificité
- Annualité

Le compte administratif 2010

Total des recettes réelles : 7 892 884,59 €

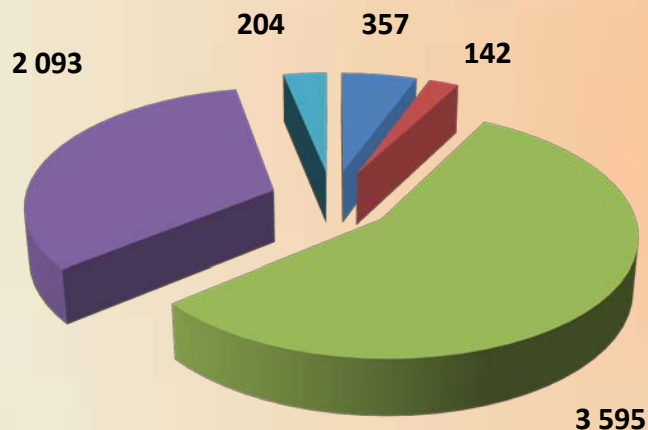
Total des dépenses réelles : 6 521 431,55 €

Résultats d'exécution						
	Soldes exécution 2009	Recettes réelles	Dépenses réelles	Résultats réels 2010	Part affectée à invest.	Soldes exécution 2010
Investissement	- 201 426,42	1 501 686,25	1 914 484,44	- 412 798,19		- 415 270,05
Fonctionnement	1 257 989,10	6 391 198,34	4 606 947,11	1 784 251,23	1 000 000,00	1 843 285,77
Total	1 056 562,68	7 892 884,59	6 521 431,55	1 371 453,04	1 000 000,00	1 428 015,72

Structure du compte administratif 2010

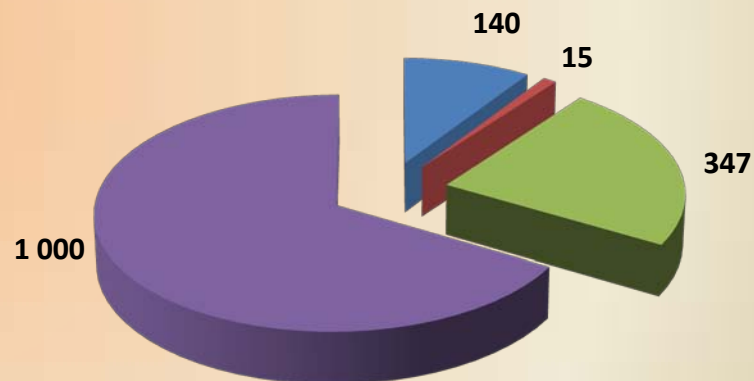
Recettes (en k€)

Fonctionnement



- Produits
- Produits exceptionnels
- Impôts et taxes
- Dotations Subventions
- Autres

Investissement

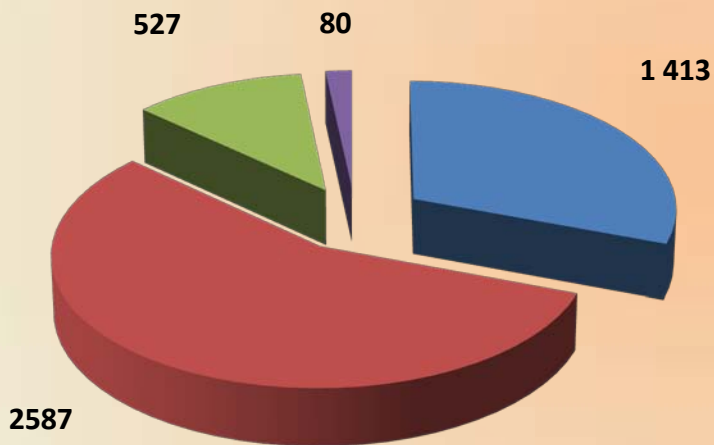


- Subventions
- Immobilisations et autres
- Dotations et divers
- Excédent de fonctionnement

Structure du compte administratif 2010

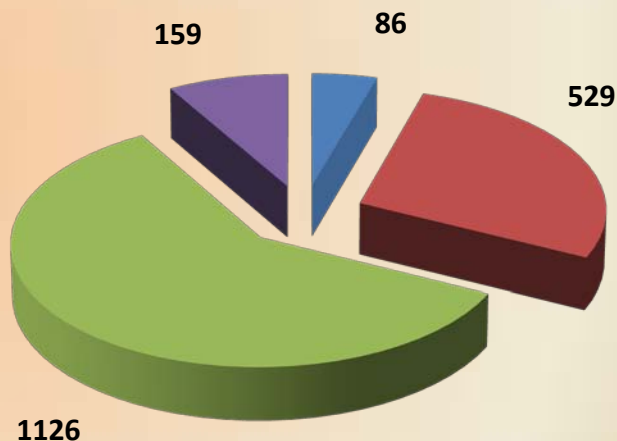
Dépenses (en k€)

Fonctionnement



- Charges générales
- Personnels
- Charges de gestion courante
- Charges financières et exceptionnelles

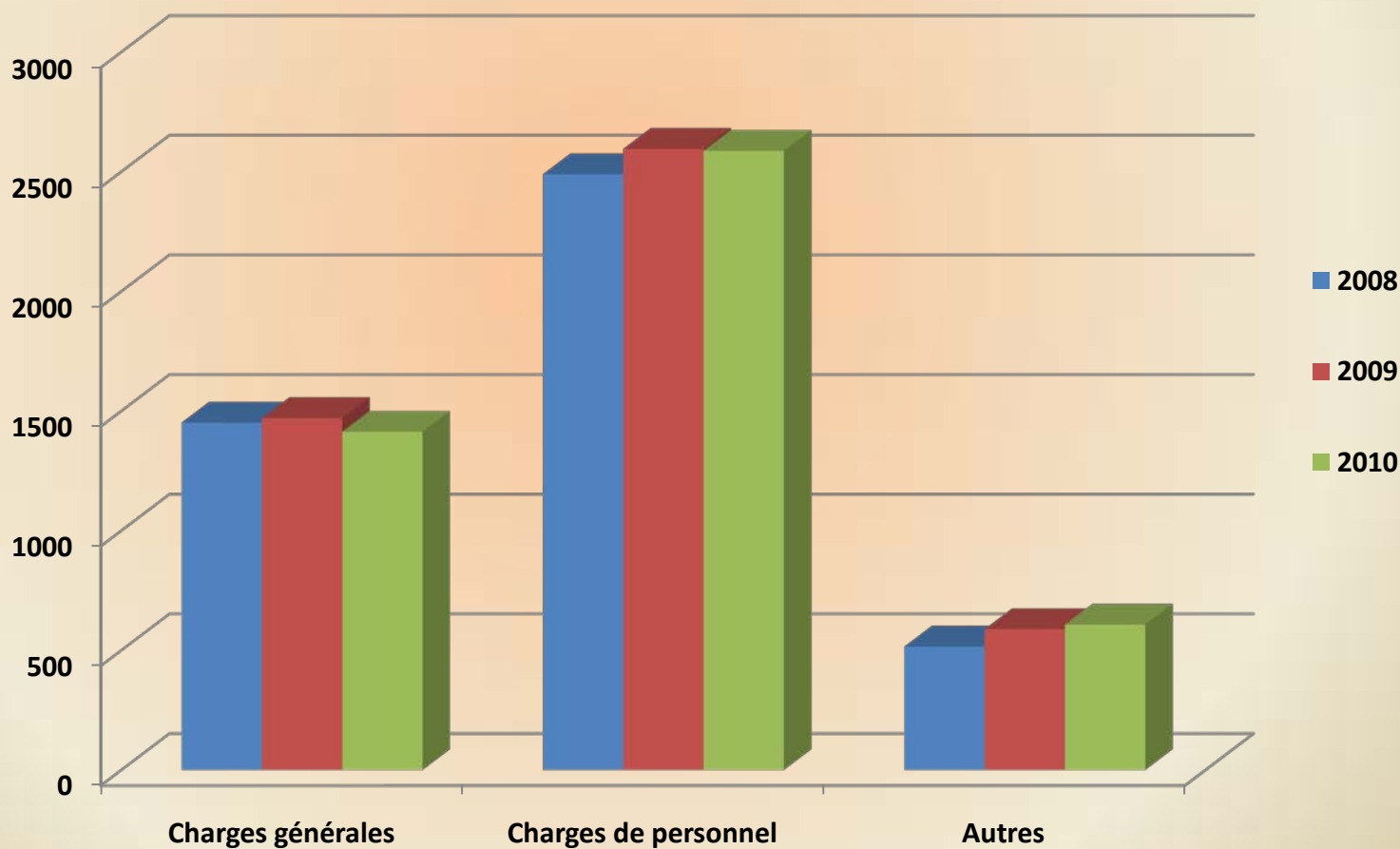
Investissement



- Immobilisations incorporelles
- Immobilisations corporelles
- Immobilisations en cours
- Remboursement emprunt

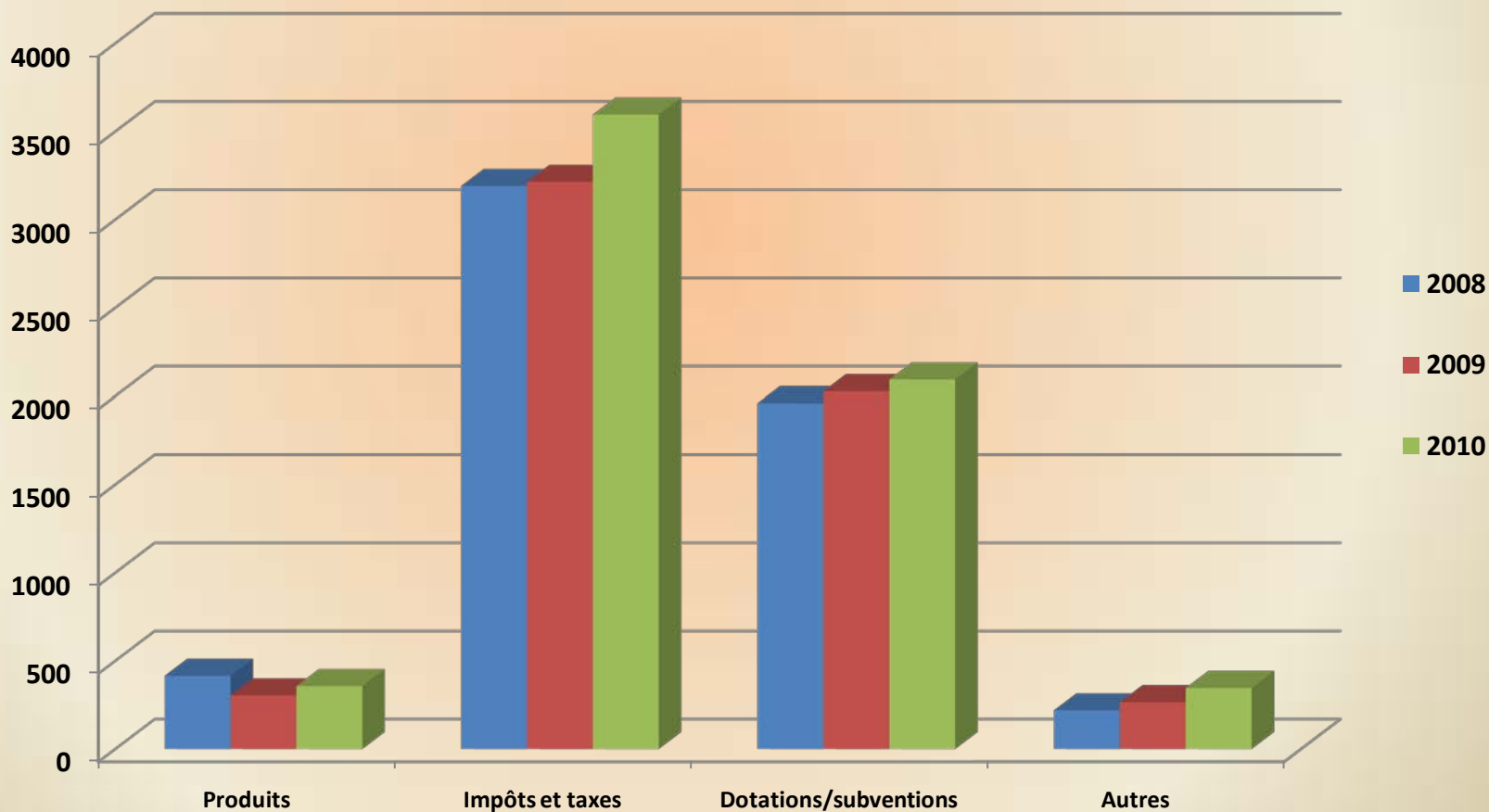
Evolution du compte administratif 2010

Dépenses de fonctionnement : 4 606 947€



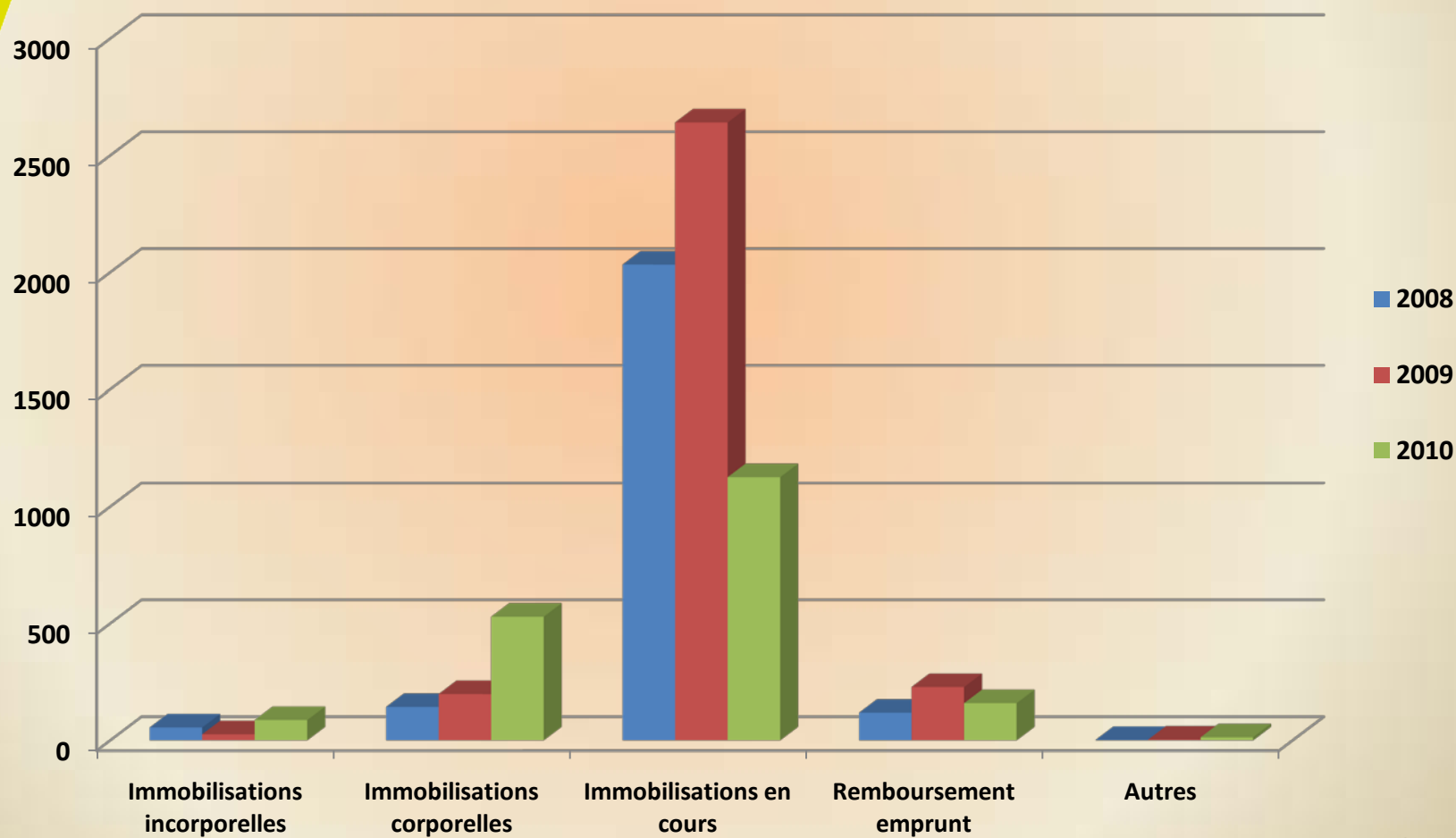
Evolution du compte administratif 2010

Recettes de fonctionnement : 6 391 198 €



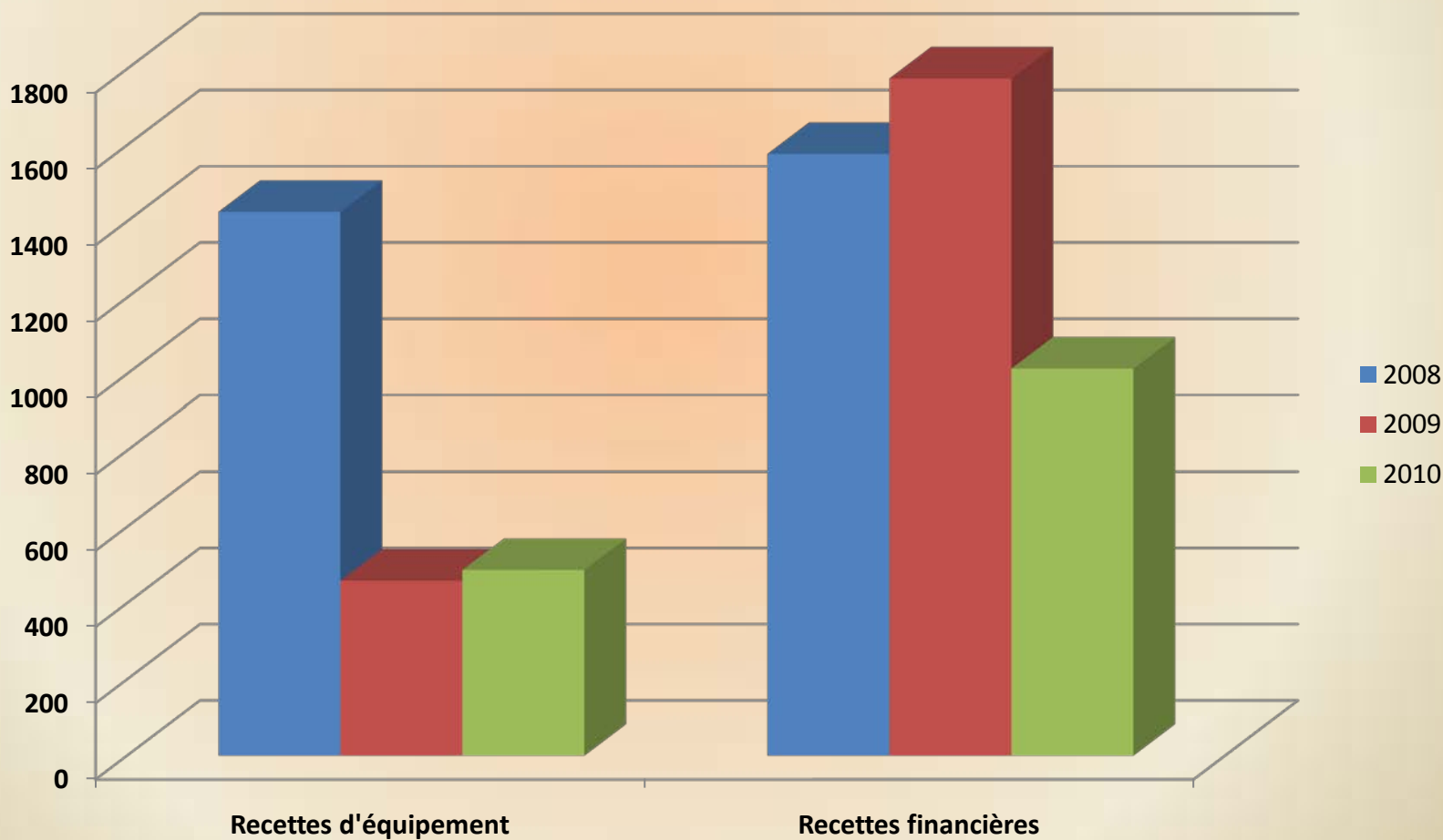
Evolution du compte administratif 2010

Dépenses d'investissement : 1 914 484 €



Evolution du compte administratif 2010

Recettes d'investissement : 1 501 686 €



Budget 2010 : une gestion sage, la fin des travaux du gymnase

- ✓ Légère diminution des dépenses et augmentation des recettes de fonctionnement sont la marque d'une gestion sage et saine:
 - *SAGE, car en contenant les dépenses aux niveaux antérieurs, la municipalité maintient la capacité des services et préserve sa capacité d'épargne*
 - *SAINE, car l'augmentation raisonnable de la fiscalité locale contribue au renforcement de cette capacité d'épargne*
- ✓ Les investissements (dépenses d'équipement) diminuent fortement par suite de l'achèvement des travaux du gymnase.

Budget 2011 : le contexte général

- ✓ la crise économique semble passée; mais elle marque encore le paysage économique du pays: croissance des inégalités sociales, croissance du chômage etc.

- ✓ devant l'ampleur des déficits publics, auxquels il a largement contribué, le gouvernement met en place un véritable budget d'austérité:
 - Hypothèse de croissance de 2%
 - Inflation de 1,5 %
 - Gel des dotations et des subventions aux collectivités

Budget 2011 : des hypothèses budgétaires prudentes, la reprise des investissements

- ✓ En section de fonctionnement, l'augmentation des charges générales est plafonnée à 1,6%; s'y ajoutent diverses dépenses ponctuelles ou nouvelles (études, alimentation bio, versement transport), ainsi que la croissance des charges de personnel. Les dépenses sont ainsi évaluées à 5 006 000 €.
- ✓ Les recettes de fonctionnement tiennent compte d'une augmentation modérée de la fiscalité locale (augmentation des bases locatives de 2 %) et du gel des dotations et subventions de l'Etat. Elles sont évaluées à 5 940 000 € et produisent un excédent de fonctionnement de 934 000 €.
- ✓ Cette gestion saine permet la reprise des investissements.

Les investissements du budget 2011

- ✓ Aménagement paysager de la place de Lindenfels

La municipalité a entrepris une étude pour l'aménagement du secteur de Saint Philibert. Les travaux correspondants se décomposent en 5 phases.



La première phase concerne l'aménagement urbain et paysager de la place Lindenfels. Le montant inscrit au budget est de 1 million d'euros.

Les investissements du budget 2011

- ✓ Accessibilité et entretien de la voirie (483 000 €)

Notre commune est dans l'obligation de se mettre en conformité avec la loi de 2005 pour l'égalité des droits et des chances, la participation et la citoyenneté des personnes handicapées.

Une étude a été réalisée ; elle propose des travaux pour un montant de 295 000 € environ, qui seront réalisés sur une période de 3 ans. Pour 2011, il est envisagé un montant de 130 000 €.

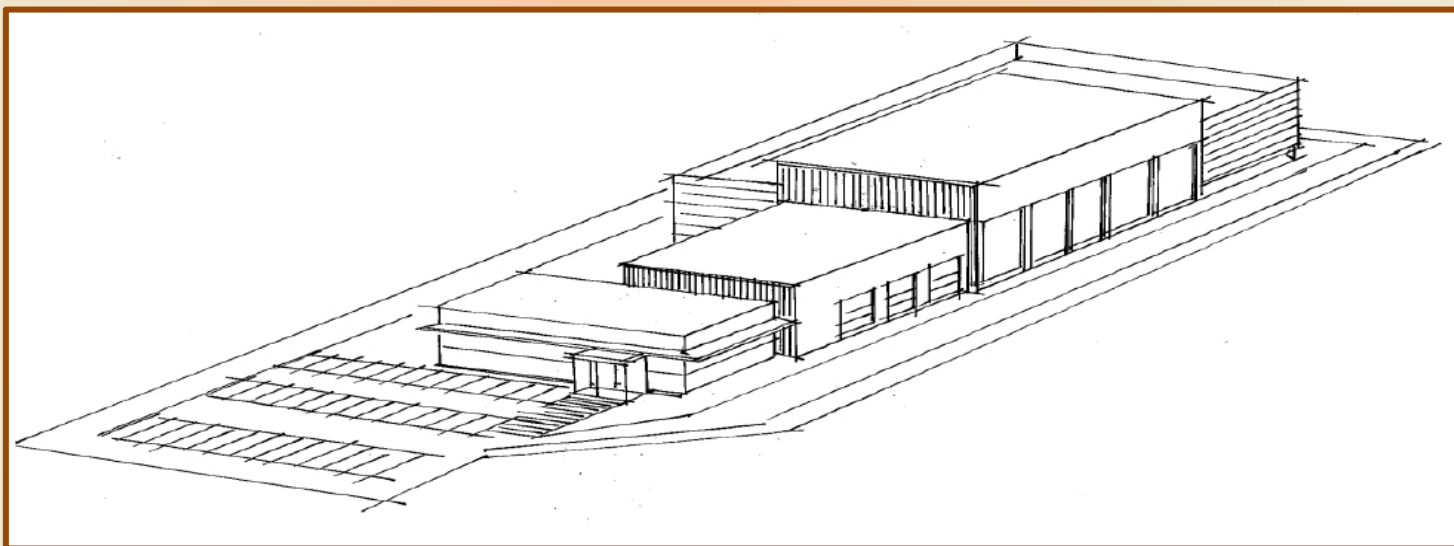
Au terme de ces trois tranches de travaux, l'indice d'accessibilité de notre commune qui n'est que de 58 % atteindra 91%.



Les investissements du budget 2011

- ✓ Des services techniques adaptés à leurs missions

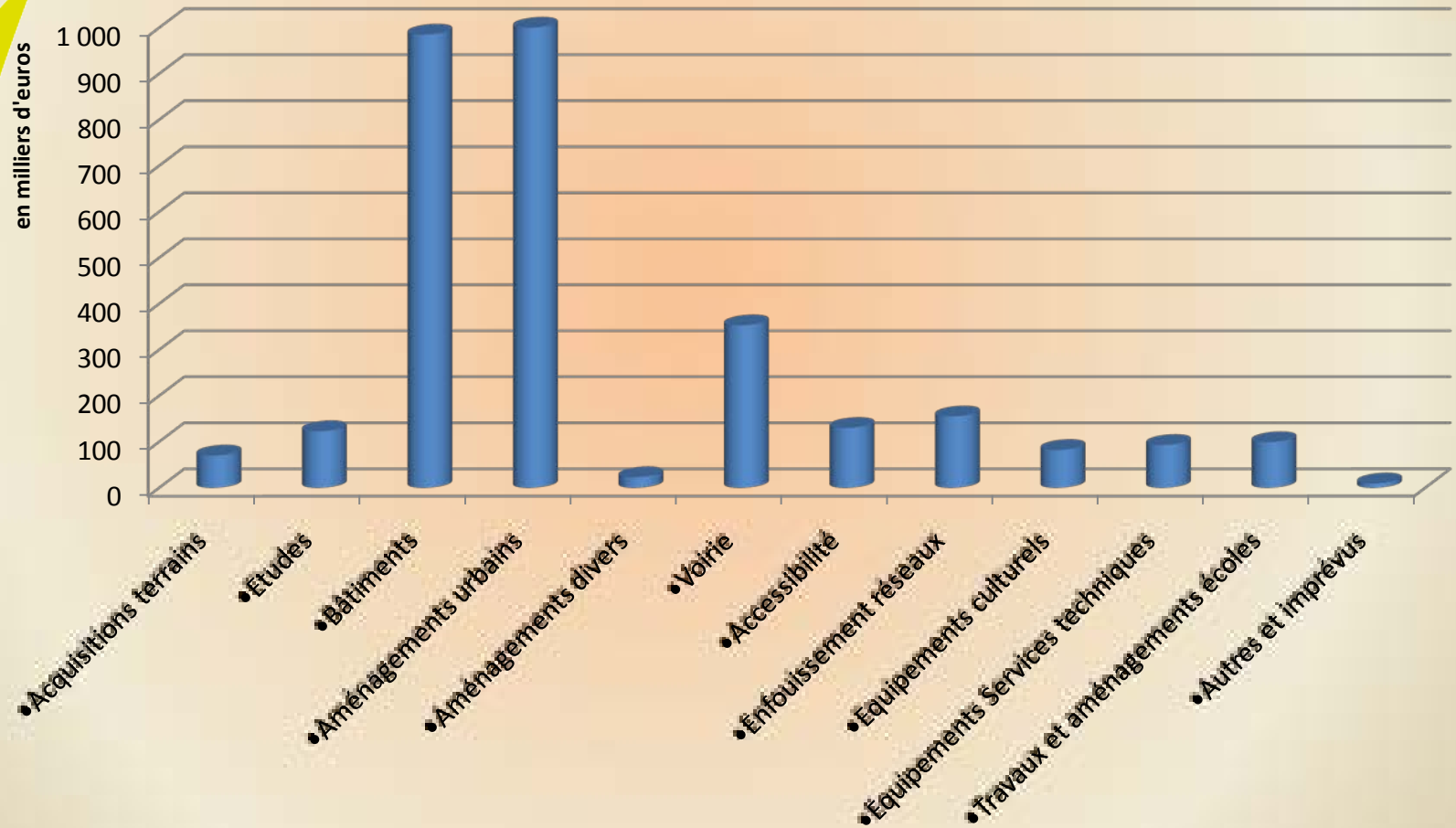
Les ateliers des services techniques sont obsolètes, voire insalubres. Leur emplacement en plein centre ville n'est pas judicieux.



Afin d'accompagner l'optimisation de nos services, le déplacement des services techniques sur la zone de Kerancalvez est programmé. Les études en cours permettront un dépôt de permis de construire avant la fin de l'année. Dans son ensemble, le projet est évalué à 2 millions d'euros.

Sur le budget 2011, il est prévu un montant de 800 000 € à ce titre.

Les prévisions de dépenses d'investissement : 3 134 000 €



Cadrage budgétaire et besoin de financement

Budget 2010 / exécution sur 2011	
résultat 2010	1 428
restes à réaliser en dépenses	- 1 049
restes à réaliser en recettes	445
Solde disponible pour investissement 2011	824

Dépenses d'investissement prévues en 2011	- 3 134
Remboursement emprunts	- 163
TOTAL DES DEPENSES	- 3 297
Solde disponible sur exécution 2010	824
Recettes d'investissement prévues en 2011	573
Excédent de fonctionnement 2011	900
TOTAL DES RECETTES	2 297
SOLDE PREVISIONNEL 2010	- 1 000
Prévision d'emprunt 2011	1 000

L'endettement

Evolution de l'encours de la dette par habitant

